

Küresel asgari kurumlar vergisi uygulaması

Genel Bilgi Broşürü



Building a better
working world

Küresel asgari vergilere hazırlanın!

Kuruluşunuz küresel asgari vergi düzenlemelerine («GloBE») hazır mı?

"Pillar 2 Model Kuralları" olarak da bilinen küresel asgari vergi kuralları, uluslararası vergi dünyasını önemli ölçüde değiştirecek ve kapsama giren kuruluşlar için önemli uyum gereklilikleri getirecektir. OECD/G20 BEPS 2.0 projesinin bir parçası olarak geliştirilen bu kuralların 2023 yılında yürürlüğe girmesi beklenmektedir. Yakın tarihte yürürlüğe girmesi planlanan düzenlemelere ilişkin olarak şirketler, Model Kuralların etkilerini anlamak ve kapsamlı bir plan geliştirmek için gerekli önlemleri bir an önce almalıdır.

Aralık 2021 tarihinde BEPS 2.0 projesine katılan 142 ülke tarafından onaylanan Pillar 2 Model Kuralları, küresel ciro su 750 milyon EUR veya daha fazla olan çok uluslu işletme (MNE) grupları için geçerli olacak %15'lik küresel asgari vergi uygulamasını getirmektedir. Kuruluşların, küresel asgari vergi yükümlülüklerini detaylıca analiz etmek ve raporlama yükümlülüklerini yerine getirmek için iç süreçlerini ve yapılarını dikkatlice gözden geçirmeleri gerekecektir.

Zaman Çizelgesi



Kuruluşunuzun dikkate alacağı hususlar nelerdir?



Küresel asgari verginin uygulama süreci için baştan sona destek

Küresel asgari vergilendirme düzenlemeleri çerçevesinde uyum sürecine hazırlanmak kapsamlı ve yoğun bir çalışmayı gerektirecek bir süreç olabilecektir; bu nedenle kapsama giren kuruluşların bu konuya ilişkin bir an önce çalışmalara başlaması ve gerekli aksiyonları alması önem arz etmektedir.

Yerel ve uluslararası vergi, vergi muhasebesi ve vergi teknolojisi uzmanlarından oluşan EY ekiplerimiz, karşılaşılabilecek karmaşık konuları anlamanıza, analiz etmenize ve potansiyel etkileri değerlendirmenize süreç boyunca yardımcı olacaktır. Kapsamlı yaklaşımımız dört ana adımı içermektedir:



Küresel asgari vergi sürecine ilişkin hazırlık aşamaları

Şirketlerin küresel asgari vergiye hazırlık aşamasında vergi, muhasebe, hukuk ve bilgi teknolojileri dahil olmak üzere önemli işlevler arasında koordinasyon gerektirecektir.

1 Durum Tespiti

Küresel asgari vergilerin etkisinin değerlendirilmesi

- ▶ Veri gereksinimlerinin tespit edilmesi
- ▶ Vergi muhasebesi, süreç ve kontrollerin etkilerinin belirlenmesi

2 Tasarım

Planlama, tasarlama ve uygulama

- ▶ Vergi ve finansal etkilerin modellenmesi
- ▶ Vergi etkisini yönetmek için alınacak önlemlerin değerlendirilmesi ve belirlenmesi
- ▶ Sistemleri ve verileri küresel asgari vergi raporlamasına hazırlamak için bir yol haritasının belirlenmesi ve uygulama planının geliştirilmesi

3 Uygulama

Faaliyete geçilmesi (beyan, uyumluluk, uyumsuzluklar)

- ▶ Vergi beyanı, vergi uyumluluğu ve vergi uyumsuzluğu süreçlerinin birbirine entegre olmasına olanak sağlayan bir teknoloji platformunun kurulması ve/veya sağlanması
- ▶ İhtiyaçlara göre, şirketinizin operasyonel modeline uygun vergi hizmetlerinin sunulması

4 Gözleme

Takip etme ve geliştirme

- ▶ Uygulama sonrası, vergi uygulamalarındaki gelişmelerin takip edilerek verilerde, süreçlerde ve teknolojide zamanında iyileştirmeler yapılmasında destek olunması

Sürece nasıl başlanacak?

EY ekiplerimiz ile birlikte, «Durum tespit» adımının ilk aşaması olarak gerek şirket ortakları gerekse şirket yönetimi ile birlikte odaklanılması gereken önemli adımları belirlemek adına interaktif olarak gerçekleşecek bir workshop düzenlenmesi önerilir. Gerçekleştireceğimiz workshop talebinize göre sanal ortamda ya da yüz yüze sunulabilecektir.

Bu tür çalışmalar, kuruluşunuzun küresel asgari vergi sürecine ilişkin yolculuğunu daha iyi anlamaya ve bu konuda daha etkin çözümler üretmeye yardımcı olacaktır.



Küresel Asgari Kurumlar Vergisi Uygulamasında Uzman Yönetici Kadromuz



Ateş Konca

Partner | Ülke Sektörler Lideri
ates.konca@tr.ey.com
Tel: +90 532 466 56 08



Ersin Erdem

Partner
ersin.erdem@tr.ey.com
Tel: +90 533 429 70 73



Elif Akkaranfil

Partner
elif.akkaranfil@tr.ey.com
Tel: +90 530 774 45 22



Gamze Durgun

Kıdemli Müdür | EY Türkiye
New York Masası
gamze.durgun1@ey.com
Tel: +1 929 601 6321



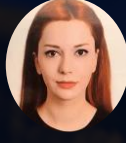
Gözde Atak

Kıdemli Müdür
gozde.atak@tr.ey.com
Tel: +90 534 799 53 92



Elif Şen

Müdür
elif.sen@tr.ey.com
Tel: +90 535 499 76 09



İrmak Suğözü

Müdür
irmak.sugozu@tr.ey.com
Tel: +90 534 799 74 85



Merve Otar

Müdür
merve.otar@tr.ey.com
Tel: +90 554 602 92 76

Bu doküman, sadece, küresel asgari kurumlar vergisi düzenlemelerine ilişkin genel bilgileri içermektedir ve başka hiçbir amaç için kullanılmamalıdır.

Üçüncü kişiler bu dokümanı farklı amaçlar için kullanmak isteyebileceklerinden, dokümanın nüshalarını başka kişi veya kuruluşlara verilmek istenildiği takdirde, bu kişi ve kuruluşlar, yazılı iznimiz olmaksızın dokümanı kullanamayacakları konusunda bilgilendirilmelidir. EY ve Kuzey YMM ve Bağımsız Denetim A.Ş. dışındaki taraflara karşı işbu dokümanın içeriğinden kaynaklanan veya içeriğine ilişkin olarak ortaya çıkan sonuçlardan dolayı sorumluluk kabul etmez. Üçüncü kişiler bu dokümanın içeriğini esas alarak hareket ederlerse, bu durumda ortaya çıkabilecek riskler tamamen onlara ait olacaktır.

Dokümanda yapılan vergisel değerlendirmeler, dokümanın paylaşıldığı tarih itibarıyla yürürlükte olan vergi mevzuatı hükümleri uyarınca yapılmıştır. Gelecekte vergi mevzuatında değişiklikler olması halinde, EY ve Kuzey YMM ve Bağımsız Denetim A.Ş.'nin herhangi bir sorumluluğu olmayacaktır.

Düzenlemeler yürürlüğe girmeden önce, bilgiler ülkelerin düzenlemelerine göre değişiklik gösterebilir. Sunumumuzda yer alan bilgiler şu anki OECD Pillar II açıklamalarına dayanmaktadır. Sunum içeriği genel bilgilendirme amaçlıdır. EY, sunum içeriği ile ilgili alınacak herhangi bir aksiyon ile ilgili sorumluluk kabul etmemektedir. Kuruluşunuzun özel durumu ve yapısı dikkate alınarak özel bir çalışma yapılmasını tavsiye ederiz, bu amaçla EY ile temasa geçebilirsiniz.

EY | Daha iyi bir çalışma dünyası oluşturmak

EY olarak amacımız; müşterilerimiz, çalışanlarımız ve toplum için değer yaratırken aynı zamanda sermaye piyasalarında güvenin ve daha iyi bir çalışma dünyasının oluşmasına katkıda bulunmaktır.

Dünya çapında 150'den fazla ülkede, sahip olduğumuz veri ve teknoloji ile hizmet veren ekiplerimizle, denetimde güveni sağlarken müşterilerimizin gelişmesine ve dönüşmesine destek oluyoruz.

Bağımsız denetim, danışmanlık, hukuk, kurumsal finansman, strateji ve vergi hizmetlerimizle iş dünyasının karşılaştığı zorluklara yeni çözümler sunacak doğru soruları soruyoruz.

EY adı küresel organizasyonu temsil eder ve Ernst & Young Global Limited'in her biri ayrı birer tüzel kişiliğe sahip olan, bir veya daha çok, üye firmasını temsil edebilir. Sınırlı sorumlu bir Birleşik Krallık şirketi olan Ernst & Young Global Limited müşteri hizmeti sunmamaktadır. Kişisel Verileri Koruma Kanunu (KVKK) kapsamında; EY'nin kişisel verileri nasıl topladığı, kullandığı ve bireylerin sahip olduğu haklara dair bilgiler [ey.com/tr_tr/privacy-statement](https://www.ey.com/tr_tr/privacy-statement) adresinden ulaşabilirsiniz. EY üye şirketleri yerel kanunların yasakladığı bölgelerde hukuk hizmeti sunmaz. Daha fazla bilgi için lütfen [ey.com](https://www.ey.com) adresini ziyaret edin.

© 2024 EY Türkiye.
Tüm Hakları Saklıdır.

Sadece genel bilgi verme amacıyla sunulan bu yayın muhasebe, vergi, hukuk veya diğer profesyonel hizmetler alanında geçerli bir kaynak olarak kullanılması amacıyla hazırlanmamıştır. Belirli bir konuya ilişkin olarak ilgili danışmana başvurulmalıdır.

[ey.com/tr](https://www.ey.com/tr)