

Usulsüz işlemleri
ve riskleri belirlemede
veri analizi yöntemlerini
kullanıyor musunuz?





Usulsüz işlemleri ve riskleri belirlemeye yönelik veri analizi

Şirketlerin operasyon tipleri her gün daha fazla çeşitlenmekte ve karmaşıklaşmaktadır.

Bununla birlikte, bu çeşitlenmiş ve karmaşıklaşmış işlemlere ilişkin veriler hızlı şekilde form değiştirmekte ve daha çok dijitalleşmektedir.

Dijital verilerin sağladığı avantajların en önemlilerinden biri de üzerinde yapılacak incelemeler ve analizler ile olası riskli durumların çok daha hızlı tespit edilebilmesidir.

Diğer yandan, risklerin verilerin içerisinden çekilerek çıkarılması kolay olmayabilir.

Biz tecrübelerimizden ve teknolojik altyapımızdan faydalanarak bu süreçleri sizler için kolaylaştırmayı ve bu mücadelede çözüm ortağınız olmayı istiyoruz.

EY bünyesinde faaliyet gösteren Usulsüzlük İncelemesi ve Uyuşmazlık Danışmanlığı - Adli Teknoloji ve Keşif Hizmetleri kadrosunda yer alan uzmanlarımızla, duruma özel geliştireceğimiz veri analizi yöntemlerini kullanarak, usulsüzlük risklerini ortaya çıkartabilir, sisteminizin iyileştirilmesi için gereksinimleri belirleyebilir ve bu mücadelenin sizler tarafından sürdürülebilmesi için kadrolarınızı eğitebiliriz.



Satın Alma

Satın alma faaliyetleri organizasyon bünyesinde usulsüzlük riski barındıran alanlardan en önemlisidir.

Personel bilgisi, onay verisi, satın alma raporları, muhasebe kayıtları, tedarikçi verisi gibi veri kaynakları eşzamanlı kullanılmakta ve karşılaştırmalı analizler gerçekleştirilmektedir.

Örnek Analizler:

- Çalışanlar ile tedarikçiler arasındaki ilişkilerin araştırılması
- Stok anomalilerinin analiz edilmesi
- İhale bölme, ihale rotasyonu, ihale yönlendirme gibi ihaleye fesat karıştırma şemalarının belirlenmesi
- Tedarikçi cari hesap manipülasyonlarının araştırılması
- Satın alma işlemlerinde onay mekanizmasının işletilip işletilmediğinin kontrol edilmesi
- Sistemde oluşturulan satın alma kayıtlarında metin analizi yapılması
- Sözleşmelere aykırı olarak ve/veya vadesinden erken yapılan ödemelerin analiz edilmesi
- Tedarikçiler dışındaki kişilere yapılan ödemelerin tespit edilmesi

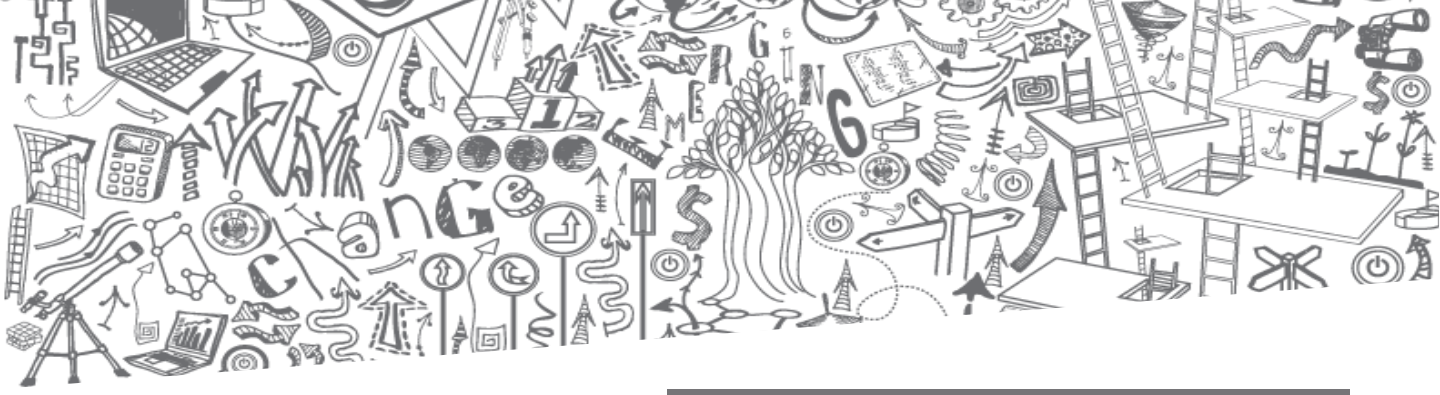
Üretim

Üretim alanında yaptığımız çalışmalarını, faaliyet gösterdiğiniz sektöre ve maruz kaldığınız risklere göre şekillendirmekteyiz.

Sektörel tecrübemiz ve teknik ekibimiz sayesinde sizler için özelleştirilmiş analizlerimizle anomalileri tespit etmekteyiz.

Örnek Analizler:

- Sistem üzerinde tanımlı üretim reçeteleri ile maliyet hesaplamasının kontrol edilmesi
- Üretim hacminde olağan dışı sapmaların belirlenmesi
- Üretim etkinlik analizlerinin yapılması
- Fire ve artık malzemelerin üretim reçeteleri ile kıyaslanması
- Satış verisi kullanılarak tüketim analizleri yapılması



Satış

Satış, doğası gereği dağınık bir yapıya sahiptir; ayrıca satış organizasyonunda yer alan rol sahiplerinin para ile temasının bulunması, bu alanı da riskli hale getirmektedir.

Veri analizi yöntemleri kullanarak anomali sergileyen ve şüphe uyandıran satış ve iade işlemlerini, olağan dışı indirimleri, hatalı prim hesaplarını tespit etmekteyiz.

Örnek Analizler:

- Satış koşulları ile gerçekleşen işlemlerin uyumunun analiz edilmesi
- Zararına ve beklentinin altında birim fiyatlarla yapılan satış işlemlerinin tespiti
- İade işlemleri ile satış işlemlerinin kıyaslanarak iade işlemlerindeki anomalilerin belirlenmesi
- İndirim, vade ve benzeri koşullardaki aksaklıkları belirlemek için müşteri, satış temsilcisi, satış bölgesi gibi özelleştirilmiş analizlerin yapılması

Muhasebe İşlemlerinde Veri Analizi

Muhasebe verisi üzerinde gerçekleştirdiğimiz analizler, usulsüzlük riski barındıran işlemleri tespit etme odaklıdır. Bankacılık, sigorta, üretim, mühendislik ve diğer bir çok sektördeki müşterilerimizin muhasebe verilerini usulsüzlük yaklaşımı ile testlere tabi tutmakta ve olağan dışı kayıtları filtrelemekteyiz.

Örnek Analizler:

- Fiş açıklaması olmadan manuel olarak oluşturulan muhasebe kayıtlarının tespiti
- Çalışma günleri dışında oluşturulan muhasebe kayıtlarının tespiti
- Mesai saatleri dışında oluşturulan muhasebe kayıtlarının belirlenmesi
- İşlem açıklamasında şüphe uyandırabilecek kelimeleri barındıran kayıtların tespiti
- Kayıt oluşturması beklenmeyen kişilerin oluşturduğu kayıtların tespit edilmesi
- Çalışanlara yapılan avans ve masraf ödemelerinin incelenmesi ve olağandışı durumların tespit edilmesi



Lojistik

Lojistik faaliyetlerinde veri analizi, stok yönetimi ve sevkiyat işlemlerindeki usulsüz işlemleri ve usulsüzlük riskini belirlemeye yönelik olarak gerçekleştirilmektedir.

Bu çalışmalarda; nakliye araçlarının yakıt tüketim verisinden, envanter sayım listesine, şirketinizin lojistik faaliyetleriyle ilgili tüm veriler kaynak olarak kullanılabilir ve analiz edilebilmektedir.

Örnek Analizler:

- Depolanan ve nakledilen ürünlerin hacimsel analizlerinin yapılması
- Rota optimizasyon, yakıt tüketimi verilerinin analiz edilmesi
- Sevkiyat rotası ile aracın takip ettiği rotanın GPS verileri kullanılarak kıyaslanması
- Stok kayıtları analiz edilerek satılamaz durumdaki ürünlerin tespit edilmesi
- Yavaş satılan ürünlerin belirlenmesi
- Stoklarda yer alabilecek gerçek dışı ürün, olağan dışı yüksek değerli ürün, hatalı barkodlu ürün gibi stok değerini gerçek dışı gösterebilecek nitelikteki ürünlerin belirlenmesi





İnsan Kaynakları

Usulsüzlük risklerine ve usulsüz işlemlere dair bakış açımızla geliştirdiğimiz testlerimizi ve analizlerimizi, insan kaynakları verileri üzerinde de gerçekleştirmekteyiz.

Örnek Analizler:

- Bordro / turnike / yemekhane / puantaj ve benzeri veriler kullanılarak hayalet çalışanların ve hatalı fazla mesai hesaplamalarının tespit edilmesi
- Bordro verisi analiz edilerek hesaplama hatalarının belirlenmesi
- Personel verisi ile bordro verisi üzerinde yapılacak eşleştirme analizleri ile hatalı ödemelerin tespit edilmesi
- Performans değerlendirmesi kriterlerine konu olan veriler üzerinde doğrulama analizi yapılması

Bilgi Teknolojileri

Bilgi teknolojileri, daha önce anlatılan tüm faaliyetlerin kaydının tutulduğu ve operasyonların yürümesini sağlayan mimari yapıdır. Veri günlükleri ve bilgi teknolojilerinin sistem üzerinde yaptığı değişiklikler ekibimiz tarafından analiz edilebilmektedir.

Örnek Analizler:

- Kullanıcıların yetki matrislerinin usulsüzlük riski açısından değerlendirilmesi
- Fiktif kullanıcı hesaplarının tespit edilmesi ve yetkilerinin araştırılması
- Kullanıcı yetki değişim verisinin geriye dönük analiz edilmesi ve olağandışı değişikliklerin tespiti
- Veri günlüklerindeki anomalilerin tespit edilmesi

Usulsüz işlemleri ve riskleri belirlemeye yönelik veri analizi çalışmalarımızdan örnekler:

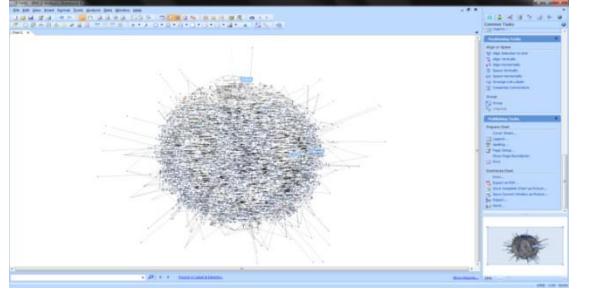
Metin Analitiği

Bu çalışmada veri içerisindeki metin alanında şüphe uyandıran kelimeler filtrelenmiş ve interaktif bir arayüzde görselleştirilmiştir.



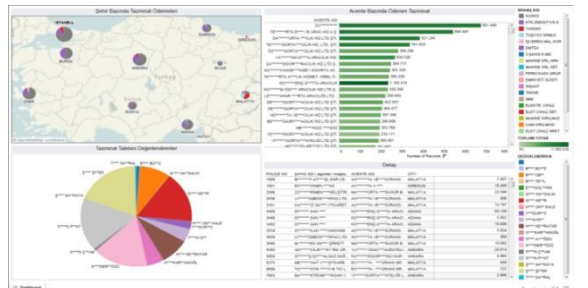
Network Analizi

Network analizi, verinin kapsadığı tüzel ve gerçek kişilerin birbirileri ile olan bağlantılarını belirlemek için yapılan çalışmadır. Bu çalışmada, kişi kümeleri ve kümeler arasındaki bağlantıyı sağlayan kişiler matematiksel analizlerle tespit edilebilmektedir.



İstatistiksel Anomali Çalışması

Bu çalışmada tüm veri görselleştirilmiş ve anomalilerin hızlıca tespit edilmesi hedeflenmiştir.



EY
Bağımsız Denetim | Vergi |
Kurumsal Finansman | Danışmanlık

EY Hakkında

EY bağımsız denetim, vergi, kurumsal finansman ve danışmanlık hizmetlerinde bir dünya lideridir. Anlayışımız ve kaliteli hizmetlerimiz dünya ekonomisi ve sermaye piyasalarında güvenin oluşmasına katkıda bulunmaktadır. EY, güçlü yönetim ekibiyle tüm paydaş gruplarına verdiği sözleri yerine getirmekte ve bu şekilde çalışanları, müşterileri ve içinde yer aldığı diğer çevreler için daha iyi bir çalışma hayatı oluşturulmasında önemli bir rol üstlenmektedir.

Olağan dışı bir işlemde şüphelenmeniz halinde, uluslararası ağıımızda görev alan 3.500'ün üzerindeki Usulsüzlük İncelemesi ve Uyuşmazlık Danışmanlığı profesyonelimiz, gereken titizlik ve hızla şüpheli mülakatı, soruşturma, şirket bilgisayarları ve telefonlarının elektronik keşif hizmetleriyle incelenmesi ve mali tablo inceleme hizmetlerini gerçekleştirebilir.

© 2020 EY Türkiye
Tüm Hakları Saklıdır.



Sizlere nasıl yardımcı olabileceğimize dair detaylı bilgi için lütfen bizimle iletişime geçin:

Dilek Çilingir Köstem
Sorumlu Ortak
Denetim Hizmetleri Bölüm Başkanı
dilek.cilingir@tr.ey.com
0 212 408 53 71