

# COVID-19 - Sigorta Tazminat Taleplerine İlişkin Hizmetlerimiz

COVID-19 salgını, can kaybına, uluslararası ticari ilişkilerde önemli kesintilere ve siber saldırıların artmasına neden oldu. Mevcut duruma uygun sigorta teminatına sahip kurumlar, iş kesintisine ve siber saldırılara bağlı kayıplarını tazmin etmek isteyeceklerdir. Fiziki hasarların aksine, bu tip kayıpların hesaplanması çok daha karmaşıktır.

EY Usulsüzlük İncelemesi ve Uyuşmazlık Danışmanlığı ekibi olarak derin tecrübemizle kriz zamanlarında sigorta tazminat talepleri ve bu taleplere bağlı anlaşmazlıkların çözülmesinde uluslararası yetkinliğe sahibiz. Ayrıca, kurumsal BT sistemlerinde yaşanan siber saldırılar ile veri ihlallerinin etkisini, ölçeğini, izlerini analiz edebilme yetkinliğine sahip deneyimli bir ekiple ve gelişmiş siber tehdit analizi altyapısıyla hizmet sunmaktayız.

## İş Kesintisi Nedeniyle Oluşabilecek Tazminat Talepleri

- Sigorta teminatlarının kapsamının anlaşılacak mevcut koşullarda uygulanabilirliğinin değerlendirilmesi
- İş kesintisinin hangi operasyonları kapsadığının tespit edilmesi
- Zararın veya kar kaybının azaltılması/önlenmesine ilişkin alınan aksiyonların anlaşılması
- Kayıpların COVID-19 ile bağlantısının, sektör trendleri, kurumun geçmiş performansı ve bütçesi/planlaması ışığında irdelenmesi
- Kayıplar ile ilgili bir ön değerlendirme sunulması durumunda, varsayımların ve kullanılan modellerin incelenmesi
- Tazminat taleplerinin mali kayıtlar, bütçeler ve sektör trendleri ışığında incelenmesi/hazırlanması
- Hesaplamalar için alternatif metodların etkilerinin ve sonuçlarının değerlendirilmesi

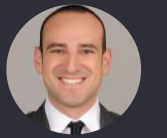
## Siber Saldırı ve Veri İhlalleri Nedeniyle Oluşabilecek Tazminat Talepleri

- Sigorta teminatlarının kapsamının anlaşılacak mevcut koşullarda uygulanabilirliğinin değerlendirilmesi
- Siber olaya müdahale edilmesi, kriz yönetiminin yapılması ve paydaşların yönetilmesi
- Saldırının analiz edilmesi amacıyla önceden yapılmış çalışmaların adli bilişim metodolojilerine uygunluğunun değerlendirilmesi
- Kök-neden analizi yapılarak siber saldırının atak vektörünün anlaşılması ve kötücül yazılım (malware) analizlerinin yapılması
- BT varlıklarının ve zafiyetlerin analiz edilerek risk faktörünün belirlenmesi
- Covid-19 döneminde oluşan Gölge BT (Shadow IT) yapıları tespit edilerek; siber saldırının ya da veri ihlalinin oluşmasında etkisinin olup olmadığının analiz edilmesi
- Kişisel veri ihlali yaşanması durumunda, düzenleyici otoriteler tarafından kesilen cezaların değerlendirilmesi
- Siber saldırının etkisinin ortadan kaldırılması, sistemlerin iyileştirilmesi, olaya müdahale edilmesi ve veri kurtarılması için yapılan işlerin ve bu kapsamda oluşan maliyetlerin belirlenmesi
- Siber saldırı nedeniyle iş sürekliliğinin aksaması sonucu oluşan finansal kaybın incelenmesi/hesaplanması

Daha fazla bilgi için Usulsüzlük İncelemesi ve Uyuşmazlık Danışmanlığı takımımızla iletişime geçebilirsiniz:



**Dilek Çilingir Köstem**  
Denetim Hizmetleri Bölüm Başkanı  
dilek.cilingir@tr.ey.com  
+90 532 616 8618



**Can Genç**  
Adli Teknoloji ve Keşif Hizmetleri Lideri  
can.genc@tr.ey.com  
+90 530 151 5089



**Çağlar Kirik**  
Kıdemli Müdür  
caglar.kirik@tr.ey.com  
+90 538 275 1091



**Yiğit Bulutlar**  
Kıdemli Müdür  
yigit.bulutlar@tr.ey.com  
+90 530 151 5085