

Nástroje EY zjednodušujú prechod na SAP S/4HANA

Vďaka nástrojom ITP možno urýchliť a zautomatizovať prechod na SAP S/4HANA

Pri prechode na systém SAP S/4HANA spoločnosti, ktoré už dnes systém SAP používajú, zvažujú, aký spôsob prechodu použiť.

K dispozícii sú tri možnosti:

- ▶ **Greenfield** - reimplementácia systému
- ▶ **Brownfield** - migrácia starého systému na novú platformu
- ▶ **Bluefield** - hybridný prechod kombinujúci spôsob Greenfield a Brownfield

Spoločnosť EY vyvinula špecializované nástroje ITP (Intelligent Transformation Platform), ktoré sú certifikované spoločnosťou SAP a pomáhajú pri rozhodovaní, ktorý spôsob prechodu zvoliť, ako aj pri samotnej migrácii a nasadení nového riešenia.

Tieto nástroje poskytujú automatizované mapovanie procesov, konfigurácie, dát, modifikácií, používateľov a ich rolí a vo fáze Dizajnu poskytujú aj zhodnotenie možnosti ich automatizovanej korekcie tak, aby vyhovovali novej aplikácii SAP S/4HANA a databáze SAP HANA.

Vo fáze Migrácie umožňujú napr. automaticky prispôbiť väčšinu modifikácií novej platforme, najmä ak sú tieto modifikácie dôležité pre plnenie špecifických požiadaviek klienta, preto ich netreba znova vyvíjať. V rámci fázy Nasadenia umožňujú automatizáciu testovania a monitoringu nového riešenia po transformácii.

V závislosti od špecifických potrieb klienta možno nástroje EY ITP využiť napr. v nasledujúcich oblastiach:

Fáza Dizajnu:

- ▶ analýza procesov
- ▶ analýza konfigurácie systému a transakcií
- ▶ analýza dát
- ▶ analýza modifikácií
- ▶ analýza používateľov a ich rolí
- ▶ analýza nastavenia daní

Fáza Migrácie:

- ▶ prenos zákazníckeho kódu s jeho automatizovanou korekciou
- ▶ prenos konfigurácie
- ▶ migrácia dát
- ▶ presun používateľských rolí
- ▶ zohľadnenie simplifikácií spojených s novým riešením

Fáza Nasadenia:

- ▶ automatizované testovanie nového riešenia
- ▶ monitoring a dohľad nad systémom pred jeho spustením do produktívnej prevádzky

Náš balík nástrojov ITP môže výrazne znížiť náklady, čas a riziká migrácie klienta z riešenia SAP ECC na SAP S/4HANA.

Atribúty

Inteligentný dizajn

- ▶ Ako sa SAP používa a kde sú príležitosti na štandardizáciu a zlepšenie
- ▶ Aké procesy, konfigurácie, modifikácie sa dnes používajú a čo z nich by sa malo preniesť na S/4HANA

Inteligentná migrácia

Úspora úsilia pri migrácii vďaka automatizácii:

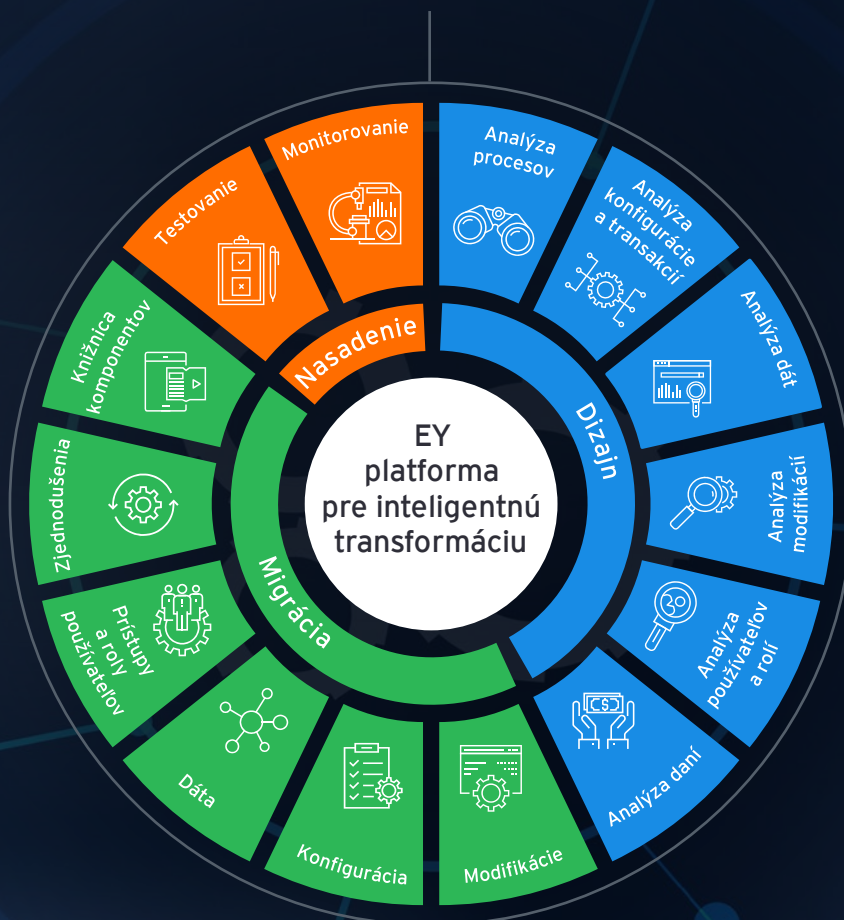
- ▶ identifikácia, posúdenie, korekcia a opätovné použitie modifikácií a zákazníckeho vývoja
- ▶ výber, transformácia a migrácia konfigurácie, ktorá sa má preniesť na S/4HANA
- ▶ vyčistenie, transformácia a konverzia dát

Inteligentné testovanie a validácia

Skrátenie času a úsilia potrebného na nasadenie riešenia:

- ▶ zvýšenie používania RPA na testovanie
- ▶ využitie automatizácie pri testovaní nového riešenia
- ▶ nepretržité monitorovanie riešenia po spustení produktívnej prevádzky

Prostredie ITP



Výsledky

Úspora času

Podpora agilného prístupu k migrácii - podpora celého procesu od analýzy a dizajnu cez samotnú migráciu a testovanie

Nižšie náklady

Veľa úloh typicky vykonávaných ľuďmi sa môže realizovať nástrojmi umožňujúcimi inteligentnú automatizáciu

Menšia potreba zapojenia používateľov

Výrazné zníženie zapojenia koncových používateľov zákazníka v oblasti testovania a validácie

Zvýšenie hodnoty

Presun aktivít na činnosti s vyššou pridanou hodnotou - eliminácia práce spojennej s reprodukciou, rekonfiguráciou alebo opätovným vývojom



Peter Malík
partner IT Consulting
peter.malik@sk.ey.com
+421 918 447 847



Rudolf Krššák
partner IT Consulting
rudolf.krssak@sk.ey.com
+421 918 502 293



Michal Hüber
director IT Consulting
michal.huber@sk.ey.com
+421 918 447 843



Tomáš Škop
manager IT Consulting
tomas.skop@sk.ey.com
+421 915 042 208

© 2024 Ernst & Young, s. r. o.
Ernst & Young Slovakia, spol. s r. o.
Ernst & Young Law s. r. o.
Všetky práva vyhradené.

Tento materiál má výlučne všeobecný informačný charakter a nemožno sa naň spoliehať ako na účtovné, daňové, právne ani iné odborné poradenstvo. V prípade potreby sa obráťte na svojho konkrétneho poradcu.

ey.com/sk