

#### EYについて

EYは、「Building a better working world(より良い社会の構築を目指して)」をパーパスとしています。クライアント、人々、そして社会のために長期的価値を創出し、資本市場における信頼の構築に貢献します。150カ国以上に展開するEYのチームは、データとテクノロジーの実現により信頼を提供し、クライアントの成長、変革および事業を支援します。

アシュアランス、コンサルティング、法務、ストラテジー、税務およびトランザクションの全サービスを通して、世界が直面する複雑な問題に対し優れた課題提起(better question)をすることで、新たな解決策を導きます。

EYとは、アーンスト・アンド・ヤング・グローバル・リミテッドのグローバルネットワークであり、単体、もしくは複数のメンバーファームを指し、各メンバーファームは法的に独立した組織です。アーンスト・アンド・ヤング・グローバル・リミテッドは、英国の保証有限責任会社であり、顧客サービスは提供していません。EYによる個人情報の取得・利用の方法や、データ保護に関する法令により個人情報の主体が有する権利については、[ey.com/privacy](https://ey.com/privacy)をご確認ください。EYのメンバーファームは、現地の法令により禁止されている場合、法務サービスを提供することはありません。EYについて詳しくは、[ey.com](https://ey.com)をご覧ください。

#### EYストラテジー・アンド・トランザクションについて

EYストラテジー・アンド・トランザクションは、クライアントと共に、そのエコシステムの再認識、事業ポートフォリオの再構築、より良い未来に向けた変革の実施を支援し、この複雑な時代を乗り切る舵取りを支えます。グローバルレベルのネットワークと規模を有するEYストラテジー・アンド・トランザクションは、クライアントの企業戦略、キャピタル戦略、トランザクション戦略、ターンアラウンド戦略の推進から実行までサポートし、あらゆるマーケット環境における迅速な価値創出、クロスボーダーのキャピタルフローを支え、マーケットに新たな商品とイノベーションをもたらす活動を支援します。EYストラテジー・アンド・トランザクションは、クライアントが長期的価値をはぐくみ、より良い社会を構築することに貢献します。

詳しくは、[ey.com/ja\\_jp/strategy-transactions](https://ey.com/ja_jp/strategy-transactions)をご覧ください。

© 2024 EY Strategy and Consulting Co., Ltd.  
All Rights Reserved.

ED None

本書は一般的な参考情報の提供のみを目的に作成されており、会計、税務およびその他の専門的なアドバイスをを行うものではありません。EYストラテジー・アンド・コンサルティング株式会社および他のEYメンバーファームは、皆様が本書を利用したことにより被ったいかなる損害についても、一切の責任を負いません。具体的なアドバイスが必要な場合は、個別に専門家にご相談ください。

[ey.com/ja\\_jp](https://ey.com/ja_jp)

## 財務モデリングサービスのご案内

EYストラテジー・アンド・コンサルティング株式会社  
ストラテジー・アンド・トランザクション

EY

Building a better  
working world

## 不確実性の高い環境下でより良い意思決定を行うために

ビジネスを取り巻く環境の変化が激しい昨今、将来の不確実性は一層の高まりを示しています。急速な変化に対応することが求められる環境下では、単一のシナリオで適切な意思決定を行うことはできません。用意された複数のシナリオから、それぞれにおける将来の事業・財務両側面のリスクを適切に把握した上で意思決定を行うことが求められます。



## 財務モデルとは

About financial model

財務モデルとは、将来の事業計画、財務計画を備えたシミュレーションツールです。EYが提供する財務モデルは損益計算書(P/L)、貸借対照表(B/S)、キャッシュフロー計算書(C/F)のいわゆる財務三表を備え、事業面・財務面双方の予測を可能にするものです。また、事業収益の予測に関しては、当該事業の実態に即した適切なKPIなどの前提条件を設定し、論理的な根拠に基づき立てられた事業予測を構築します。

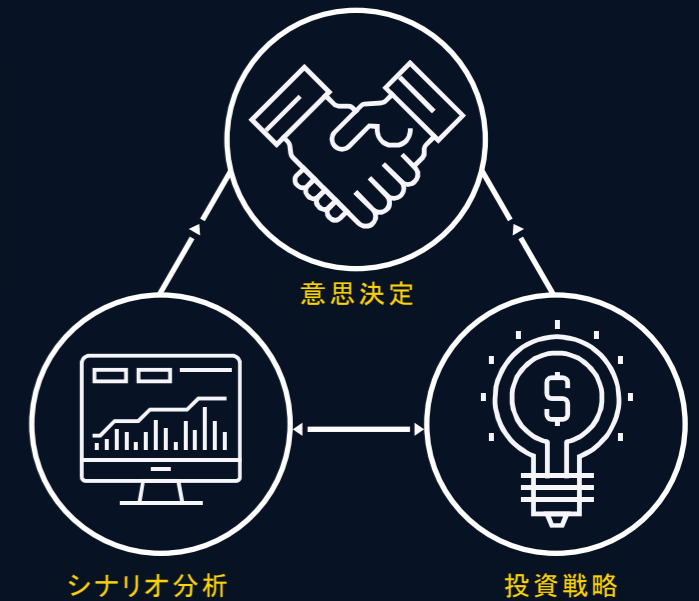
### ▶ 財務モデル

前提入力シート Input	計算実行シート Calculation	計算結果シート Output
<ul style="list-style-type: none"> <li>マクロ経済前提</li> <li>事業前提</li> <li>財務前提など</li> </ul>	<ul style="list-style-type: none"> <li>売上計算</li> <li>コスト計算</li> <li>財務計算など</li> </ul>	<ul style="list-style-type: none"> <li>財務三表(P/L、B/S、C/F)</li> <li>収益性(NPV、IRR等)</li> <li>財務指標(DSCR等)など</li> </ul>

## 優れた財務モデルはコミュニケーションツールの役割も果たします

Financial model as a communication tool

財務モデルは、単なるシミュレーションツールにとどまりません。優れた財務モデリングは数字の裏にある投資戦略を浮かび上がらせ、社内外のステークホルダーとコミュニケーションを取る際の一助となります。私たちは豊富な経験とグローバルネットワークを結集した財務モデリングの提供を通じて、貴社にとってより良い意思決定をサポートします。





## EYが提供している財務モデリングサービスの特徴 Our strength

### 1 お客様のニーズに応えた最適な財務モデル

財務モデルは多様な前提条件を設定してのシミュレーション・分析に耐えなければならない一方で、可能な限り簡潔である必要があります。私たちは長年の経験に基づき、堅牢、柔軟かつ簡潔な財務モデルを構築・提供することが可能です。財務モデルは情報に制約がある中での構築を求められことも多くあります。情報に制約がある場合に、どのような前提条件を設定し計算ロジックを構築するかにおいて、豊富な経験から最適な解を提供します。貴社のシミュレーションニーズをヒアリング後、ニーズに沿ったロジックの構築を行います。

### 2 豊富な経験に基づき、迅速な財務モデル作成

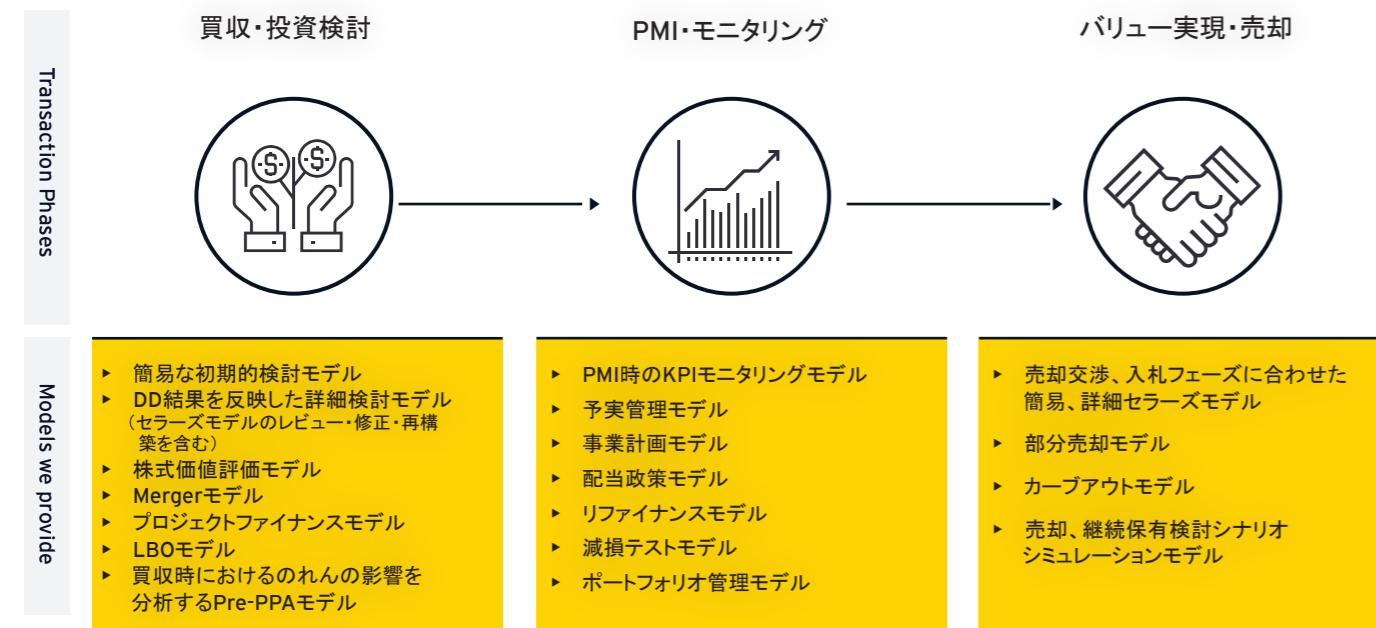
財務モデルは多くの場合、時間に制約がある中での構築を求められます。時間・情報に制約がある中でどのような条件を設定し、計算ロジックを構築するかにおいて、EYは豊富な経験から最適なソリューションを提供します。当社は精度の高い財務モデル構築に加え、レビューの経験が豊富な専門家を多数擁しており、貴社の意思決定スケジュールに合わせ迅速にサービスを提供いたします。

### 3 一貫したレイアウトと明瞭なビジュアル

財務モデルは重要な意思決定ツールであると同時に、重要な社内外のコミュニケーションツールでもあります。トランザクションに関わる重要な意思決定に際しては、社内の経営陣のみならず、金融機関、株主などさまざまなステークホルダーにその論拠を伝え、合意を得る必要があります。当社は豊富な経験を生かし、明瞭なビジュアルを用いて貴社の意思決定・コミュニケーションを効率化します。

トランザクションにおける意思決定を行う全てのフェーズにおいて、目的に沿った適切なモデルを提供します。

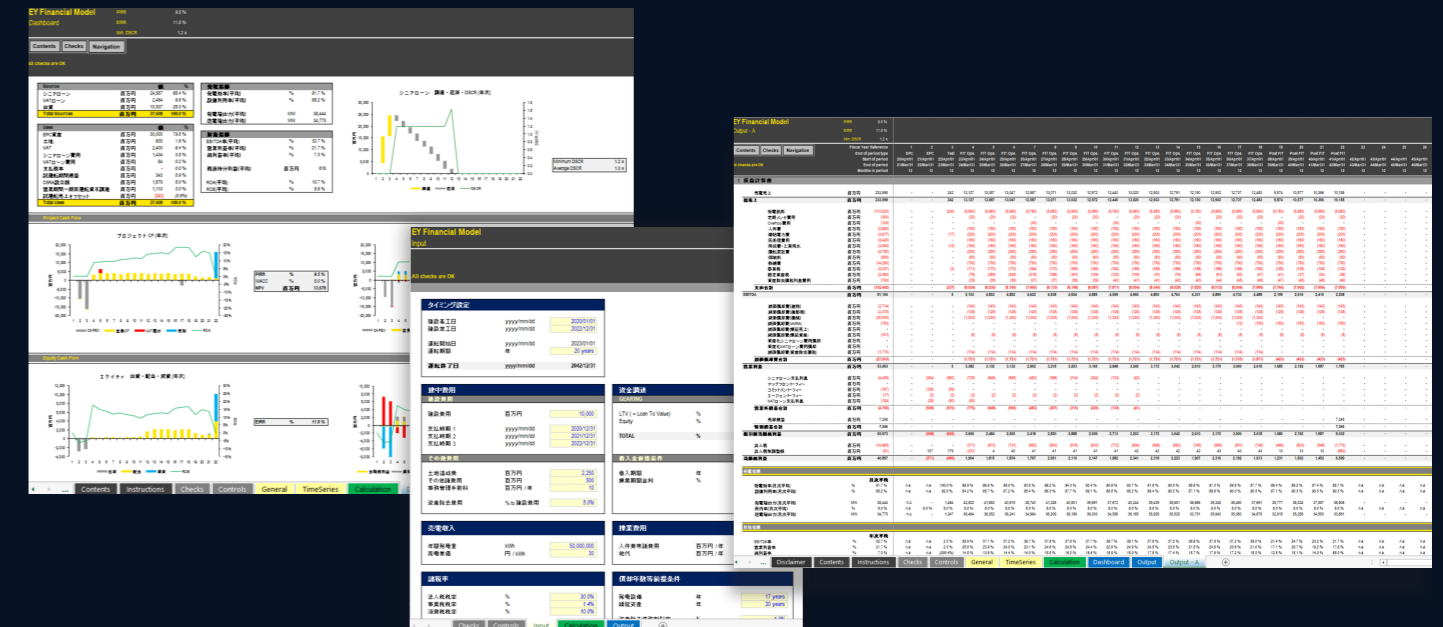
Transaction Phases and Models we provide in each phase



## EYが提供するサービス

Services we provide

財務モデル構築	案件ステージ、入手情報量に合わせ、適切なモデル設計(前提項目設定、計算過程構築、アウトプット項目設計)を行い、貴社が必要な情報を提供する財務モデルを構築致します。
財務モデルレビュー	貴社または第三者により構築されたモデルに対し、構造・会計・税務といった各側面からレビューを行います。
財務モデル修正/拡張/再構築	貴社または第三者により構築されたモデルを貴社の用途・目的に沿うように修正し、再構築いたします。



財務モデルインターフェースイメージ

# How EY can help with your model as a global professional services firm

EYは監査業務などのアシュアランス、税務、ストラテジー・アンド・トランザクション、コンサルティングなどの分野における世界的なリーダーです。

EY各法人の会計、税務、戦略などの専門家と連携し、ワンストップで付加価値の高い財務モデルを提供いたします。

## EY新日本有限責任監査法人

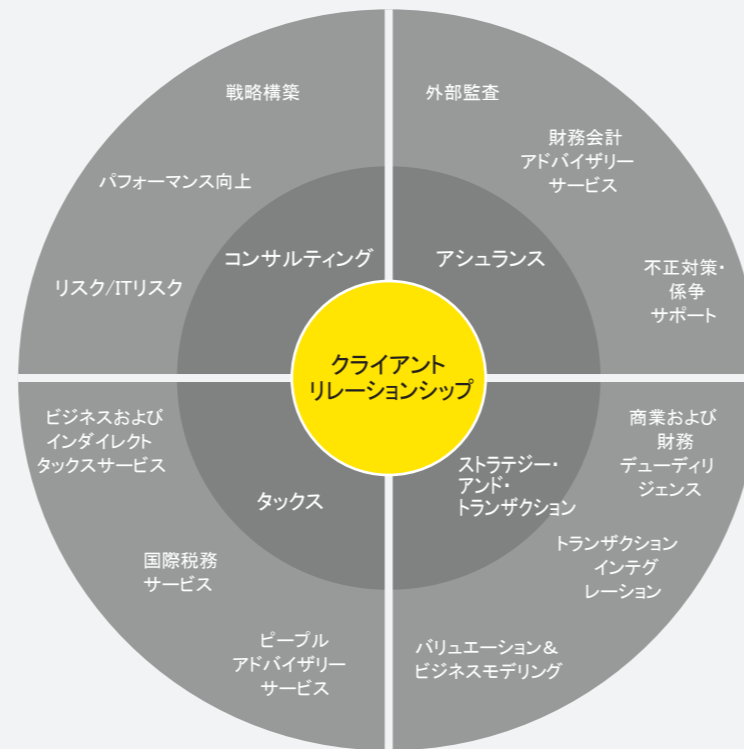
監査法人内の会計アドバイザーを専門とするFAAS事業部と連携し、会計処理ロジックを精緻化した財務モデルを作成することや、会計処理ロジックが正しく作成されているかについてレビュー実施やメモランダム発行など、会計面で精緻な財務モデルを構築することが可能です。

## EY税理士法人

税理士法人内のM&A/事業投資に関する税務を専門とするトランザクションタックス事業部と連携し、税金関連ロジックを精緻化した財務モデルを作成することが可能です。税金関連ロジックが正しく作成されているかについてレビュー実施やメモランダムの発行など、税務面で精緻な財務モデルを構築します。

## EYストラテジー・アンド・コンサルティング株式会社 (EYSC)

戦略的なトランザクション支援を提供する「ストラテジー・アンド・トランザクション」と、変化の激しいデジタル時代にビジネスの変革を推進する「コンサルティング」の二つのサービスラインと連携した事業計画の前提レビュー、財務モデルの予測作成ロジック精緻化など、将来予測作成の精度を高めるサポートを提供いたします。



約150の国と地域で、約40万人の会計、税務、戦略などのプロフェッショナルと連携し、共通のバリューに基づき、世界的な規模で、ワンストップで付加価値の高い財務モデルを提供いたします。

EYファームの海外拠点と連携し、現地会計制度、税制を正確に反映した財務モデルを作成します。さらに、現地会計・税制・マクロ経済関連ロジックなどが正しく作成されているかについてのレビュー実施やメモランダムの発行を含め、現地実態を反映した精緻な財務モデルの構築・レビューが可能です。



※各エリア人員数:2023年10月時点

## Corporate overview

会社概要

名称	EYストラテジー・アンド・コンサルティング株式会社
所在地	〒100-0006 東京都千代田区有楽町一丁目1番2号 東京ミッドタウン日比谷 日比谷三井タワー
Tel	03 4582 6400 (代表)
設立	2020年10月1日
ビジネスリーダー	代表取締役社長 近藤 聡 代表取締役 梅村 秀和 代表取締役 吉川 聡 代表取締役 ペーター・ウェスプ

## About EY

EYの概要

Name	Ernst & Young
Established	1989年 (Ernst & Youngの設立)
Headquarters	London / ロンドン
Total Headcount	約40万人 (2023年6月末時点)
Countries	150以上の国と地域

日本におけるEY


EY Japanは、日本におけるEYメンバーファームであるEY新日本有限責任監査法人、EY税理士法人、EYストラテジー・アンド・コンサルティング株式会社などの豊富な業務経験を有するプロフェッショナルが、案件ごとに最適なチームを編成しサービスを提供しています。

## Contact us

お問い合わせ

EYストラテジー・アンド・コンサルティング株式会社  
ストラテジー・アンド・トランザクション  
Valuation, Modeling & Economics

バリュエーション、モデリング&エコノミクスの詳細・お問い合わせは右記QRコードからご覧ください。

**藤原 傑**  
Suguru Fujiwara  
アソシエートパートナー  
suguru.fujiwara@jp.ey.com  
090 8005 1931



**何 敏**  
Min He  
ディレクター  
min.he@jp.ey.com  
090 8680 4119



**奥山 浩平**  
Kohei Okumura  
シニア・マネージャー  
kohei.okuyama2@jp.ey.com  
070 7464 7401